



UNIVERSITÀ
DI CAMERINO

Relazione sulla Performance relativa all'anno **2022**

Performance organizzativa e individuale

**Scuole di Ateneo e
personale docente**

Allegato n.4 - alla Relazione sulla performance **2022**

Performance organizzativa delle Scuole di Ateneo

Gli obiettivi delle strutture responsabili di didattica e ricerca vengono individuati dalle Scuole sulla base degli obiettivi di Ateneo e proposti attraverso i rispettivi documenti di programmazione triennale. Per il raggiungimento degli obiettivi delle singole Scuole l'Ateneo assegna risorse umane, strutturali e finanziarie, compatibilmente con le proprie risorse di bilancio e basandosi sui risultati delle gestioni precedenti.

Per l'analisi complessiva della performance e la conseguente attribuzione del budget viene utilizzato un meccanismo di valutazione delle attività della singola struttura che il Consiglio di Amministrazione dell'Ateneo determina attraverso la definizione, nel documento di pianificazione della performance (PIAO) di un panel di indicatori, di norma collegati logicamente alle modalità di valutazione ed agli indicatori con cui il MIUR valuta l'Ateneo nel suo complesso, anche attraverso l'ANVUR (Agenzia Nazionale per la Valutazione dell'Università e della Ricerca).

Gli indicatori sono individuati fra quelli ANVUR relativi alla "valutazione periodica" e sono monitorati secondo lo schema di valorizzazione delle attività contenuto nella "Scheda di monitoraggio delle attività del personale docente-ricercatore" adottata da UNICAM (di seguito "Scheda di monitoraggio").

NOTE IMPORTANTI:

- La principale fonte dei dati è la "Scheda di monitoraggio delle attività del personale docente-ricercatore". La valutazione relativa all'ultimo anno di riferimento è sempre basata sui dati del triennio precedente (la valutazione 2022 si basa sui dati 2020-2022).
- Il numero di Docenti Ricercatori (in seguito DR) è sempre quello monitorato nel triennio di riferimento e comprende anche chi alla data di pubblicazione di questa relazione è in pensione o non fa più parte dell'organico dell'Ateneo o della Scuola. **Il numero dei docenti è calcolato tenendo conto dei periodi di effettiva presenza in servizio dei docenti nel triennio di riferimento.**

Tabella 1: NUMERO DI DOCENTI-RICERCATORI PRESI IN CONSIDERAZIONE PER LA VALUTAZIONE DEGLI INDICATORI

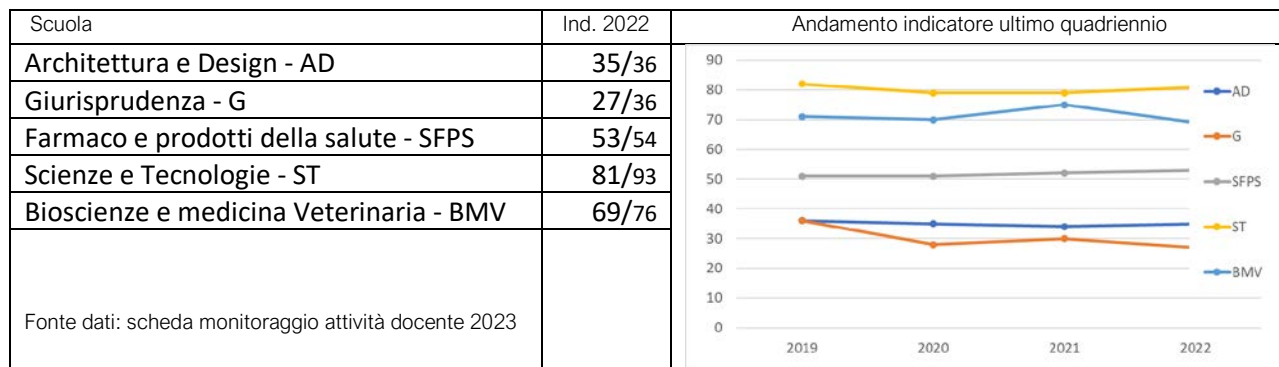
	2019		2020		2021		2022	
	Num	Equivalenti*	Num	Equivalenti*	Num	Equivalenti*	Num	Equivalenti*
Architettura e Design - AD	37	26,0	36	26,3	35	27,2	36	30,1
Giurisprudenza - G	42	27,9	35	25,8	35	26	36	26,5
Farmaco e prodotti della salute - SFPS	56	35,8	53	38	53	39,6	54	40,7
Scienze e Tecnologie - ST	97	60,2	89	61,5	86	62	93	66,9
Bioscienze e medicina Veterinaria - BMV	80	46,8	77	49,3	79	53,2	76	51,4

* Docenti equivalenti = Ordinario 1; Associato 0,7; Ricercatore 0,5

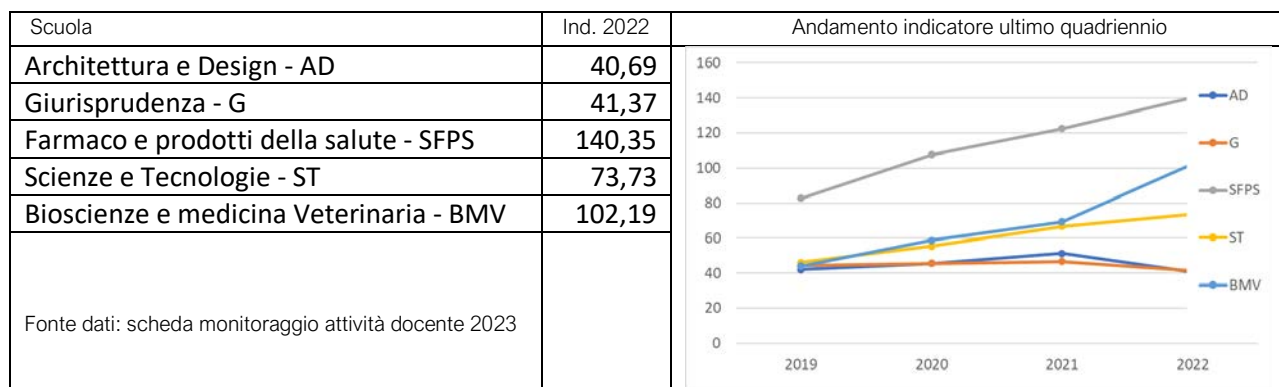
Nota: Tra i docenti considerati potrebbero essercene alcuni che sono stati pensionati nel periodo di riferimento o che hanno sospeso o terminato l'attività per altri motivi

A. INDICATORI PER LA VALUTAZIONE DELLA RICERCA (predefiniti nel Piano della performance – PIAO, 2022-2024 approvato ad aprile 2022)

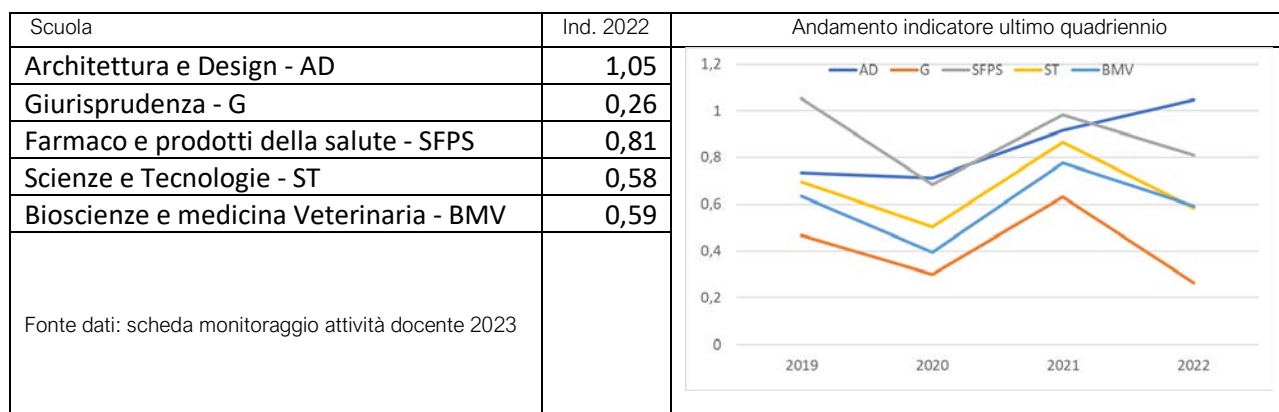
R1 - Numero di docenti-ricercatori con almeno due prodotti della ricerca ANVUR nei 3 anni precedenti a quello di riferimento t



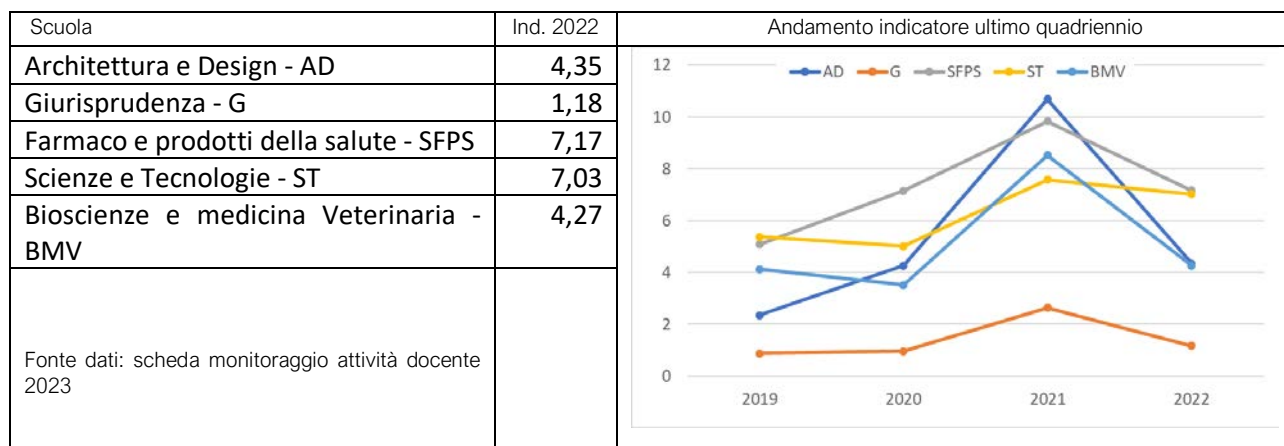
R2 - Totale dei punteggi ottenuti dai docenti-ricercatori della Scuola per i prodotti della ricerca ANVUR nei 3 anni precedenti a quello di riferimento t / Totale docenti equivalenti della Scuola



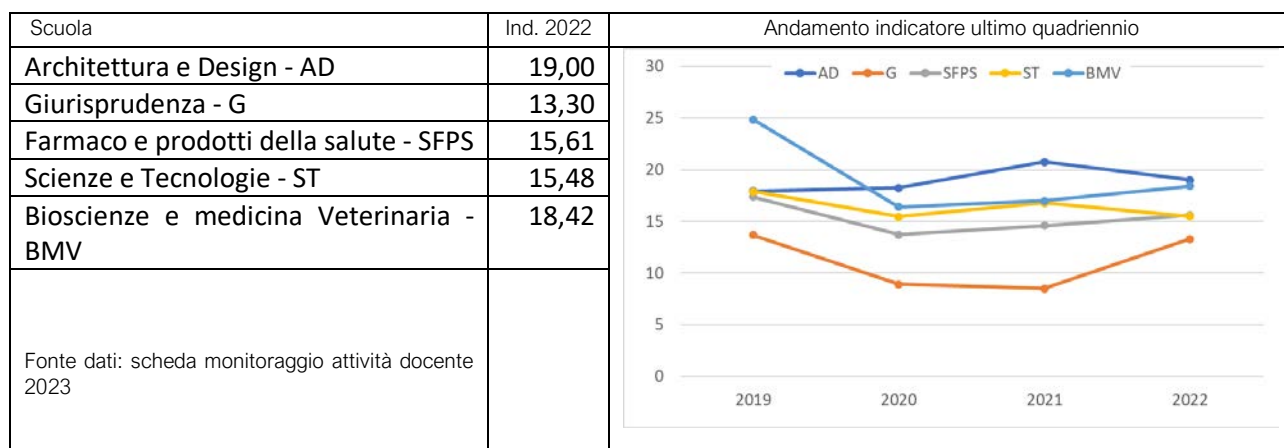
R3 - Totale dei punteggi ottenuti dai docenti-ricercatori della Scuola per la presentazione di progetti di ricerca su bandi competitivi nei 3 anni precedenti a quello di riferimento t / Totale docenti equivalenti della Scuola



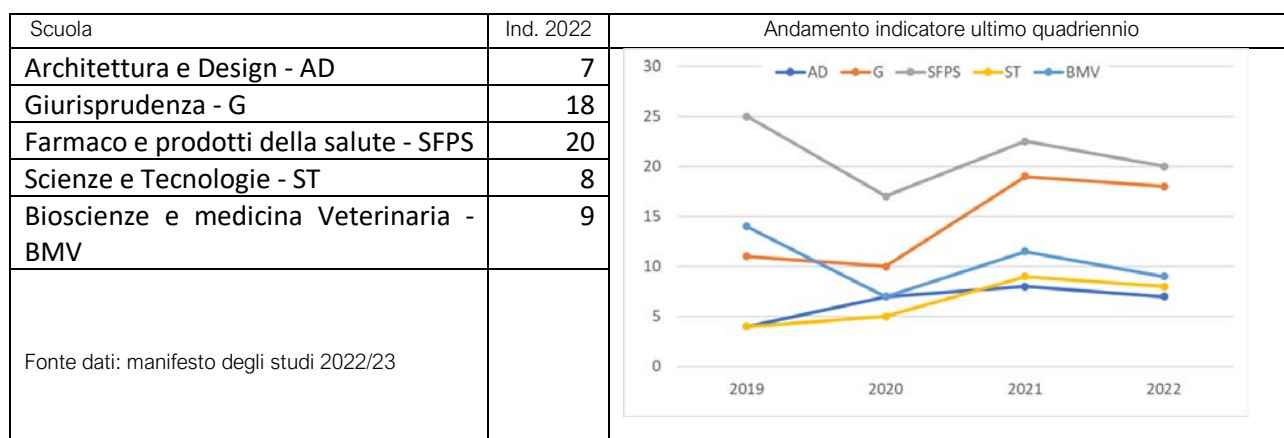
R4 - Totale dei punteggi ottenuti dai docenti-ricercatori della Scuola per il finanziamento di progetti di ricerca e conto terzi nei 3 anni precedenti a quello di riferimento t / Totale docenti equivalenti della Scuola



R5 - Totale dei punteggi ottenuti dai docenti-ricercatori della Scuola per attività istituzionali nei 3 anni precedenti a quello di riferimento t / Totale docenti equivalenti della Scuola

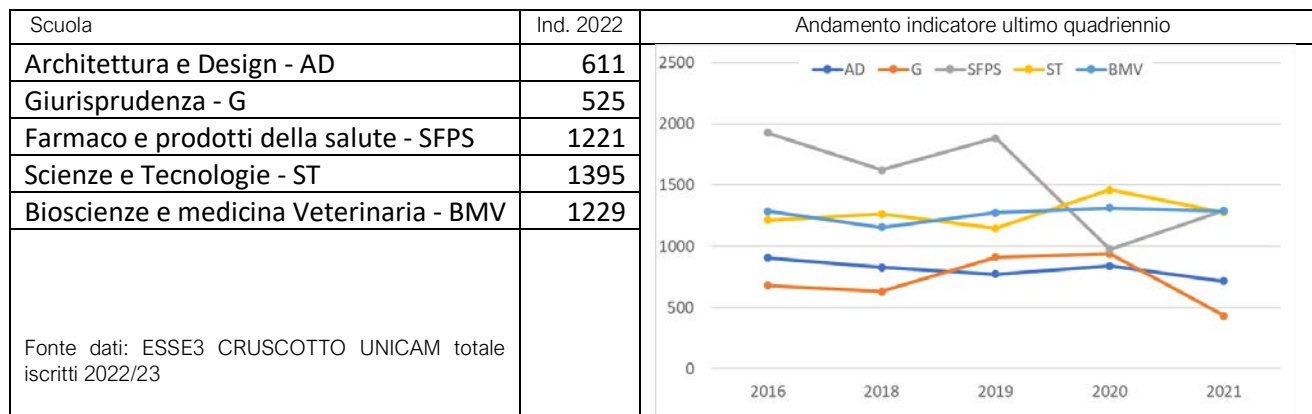


R6 - Numero di iniziative didattiche post-laurea (Scuole di Specializzazione, Master, Corsi di perfezionamento, TFA) nell'anno accademico t-2/t-1

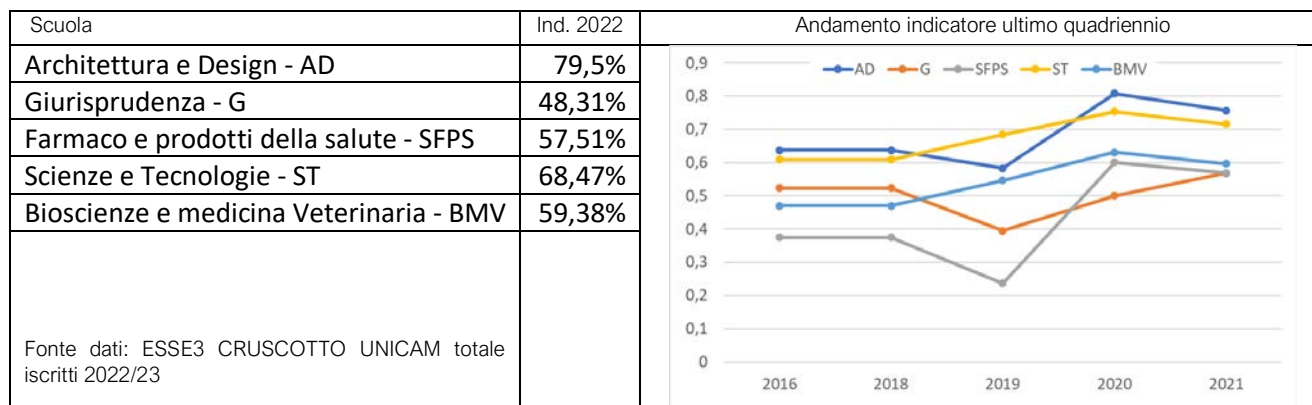


B. INDICATORI PER LA VALUTAZIONE DELLA DIDATTICA (predefiniti nel Piano della performance – PIAO, 2022-2024 approvato ad aprile 2022)

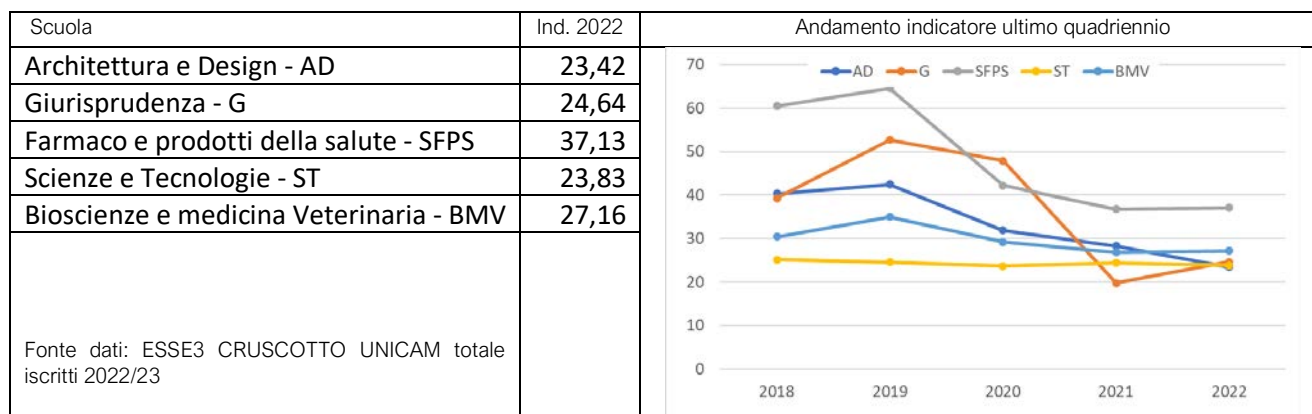
F1 - Numero di studenti iscritti nell'AA (t-2/ t-1) da un numero di anni inferiore o uguale a quello della durata del CdS pesati in base alla tipologia secondo quanto previsto dal MIUR-FFO



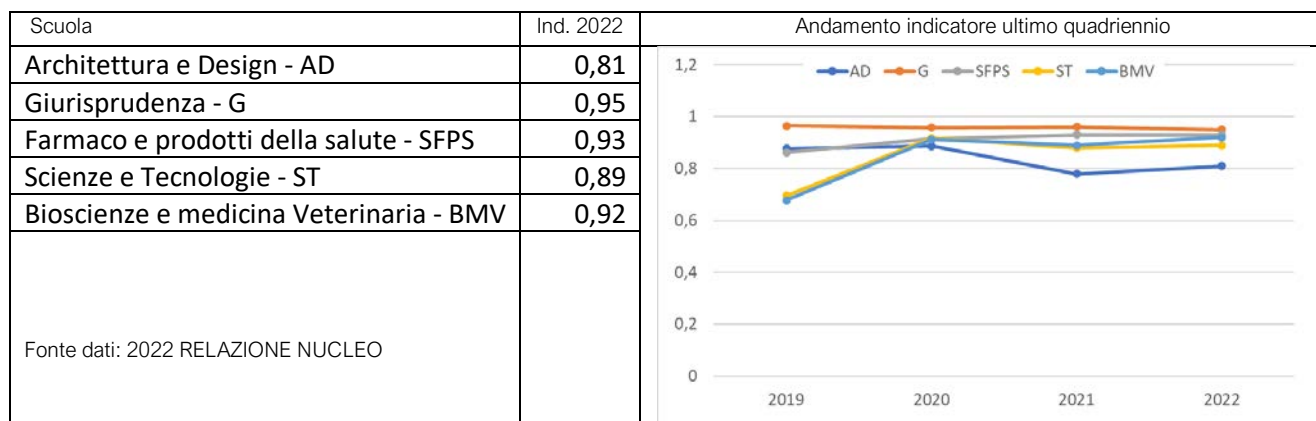
F2 - Numero di studenti iscritti a CdS della Scuola che si iscrivono al II anno / totale degli studenti iscritti al I° anno a CdS della Scuola nell'anno precedente (riferimento alla coorte)



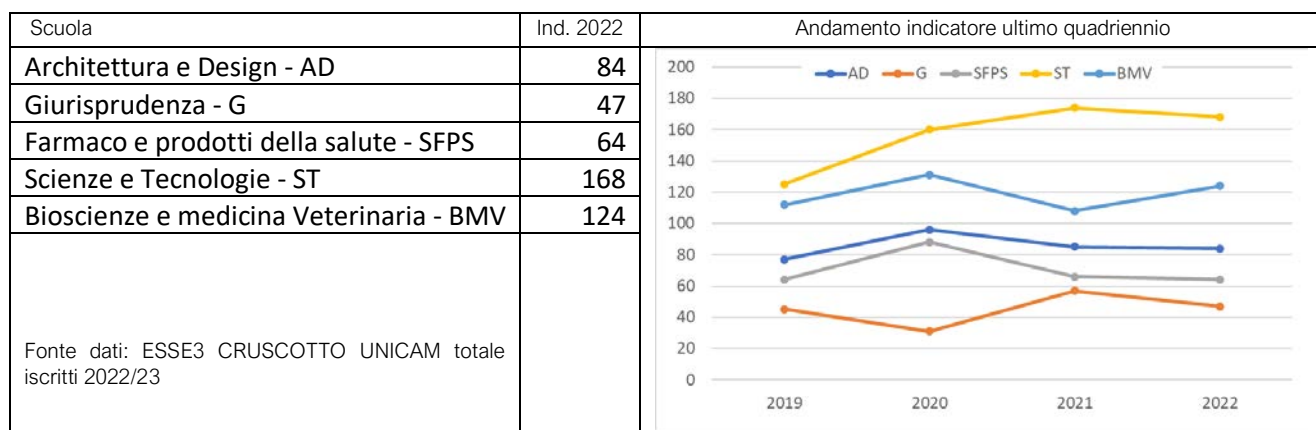
F3 - Numero di studenti iscritti nell'AA (t-2/ t-1) a CdS della Scuola / Totale docenti equivalenti della Scuola



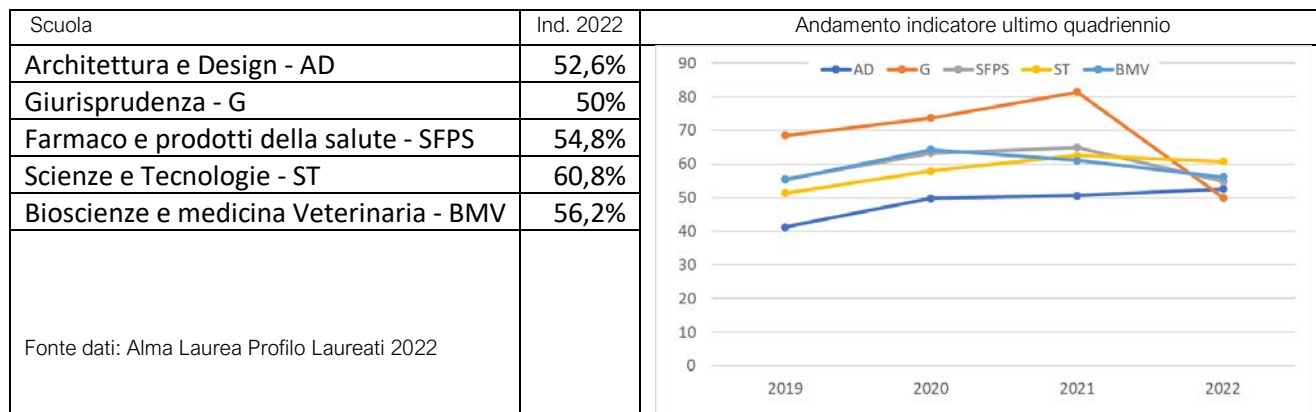
F4 - Attività formative erogate nei corsi attivati dalla Scuola nell'anno accademico t-2/t-1 che ottengono una valutazione media da parte degli studenti superiore al 3 (scala 1-4) alla domanda sulla soddisfazione complessiva / Attività formative erogate nei corsi attivati dalla Scuola



F5 - Numero di laureati nella durata normale del corso di studio nell'anno solare t-1



F6 - Grado di soddisfazione dei laureati (valore medio domande sulla soddisfazione generale) - Livello di soddisfazione (% decisamente SI) sul corso di laurea



Performance individuale docenti-ricercatori dell'Ateneo

La valutazione associata alla scheda prevede di stimare l'impegno dei singoli docenti/ricercatori considerando separatamente ricerca, formazione, terza missione ed incarichi istituzionali. Ciascuna voce che concorre alla formazione delle suddette attività è misurata in termini di mesi equivalenti: se a una generica attività viene associato un punteggio p è da intendersi che per il suo svolgimento si ritengono mediamente necessari p mesi¹. Ciò permette di cumulare in un unico indicatore finale l'attività complessiva del ricercatore.

La valutazione viene effettuata per ogni anno solare tenendo conto delle attività svolte nel triennio precedente (salvo nei casi di congedi o di presa di servizio durante il triennio di riferimento) per limitare le fluttuazioni dei risultati che si verificherebbero se si considerassero finestre temporali più strette.

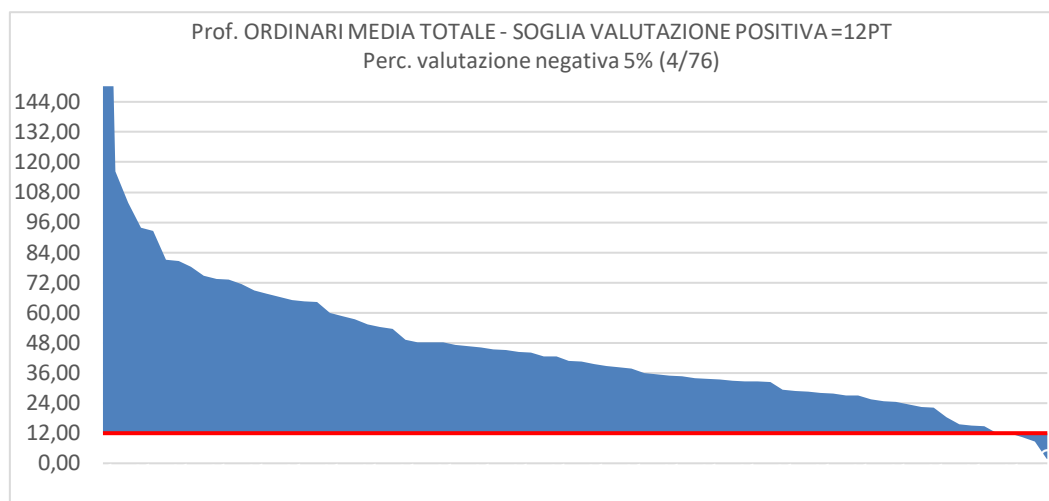
I valori parziali e totali che risultano dalla procedura sono determinati dividendo i punteggi delle attività per il periodo di tempo effettivo di servizio misurato in anni: il risultato che si ottiene è un rapporto incrementale che misura l'impegno attuale ma non la qualità delle attività svolte; in tal senso i coefficienti correttivi che tengono conto della qualità (es. ranking riviste, questionari sulla didattica) sono funzionali a misurare il maggior impegno presumibilmente richiesto per un'attività di qualità superiore.

Poiché i punteggi associati alle attività sono caratterizzati da un certo grado di approssimazione, non ha alcun senso valutare micro-attività: nella scheda si è assunto che attività di impegno inferiore a 0.25 mesi (poco più di una settimana di impegno continuativo) non siano ponderabili.

Le soglie di saturazione previste in alcune sezioni della scheda sono state introdotte per tener conto di oggettivi limiti temporali nello svolgimento di attività massive, per le quali i punteggi associati sono verosimilmente sovrastimati.

Tenendo conto di quanto detto è da ritenersi un risultato positivo in termini di impegno del ricercatore: un punteggio superiore a 12 per i professori di I fascia, 11 per quelli di II fascia, 10 per tutti i ricercatori.

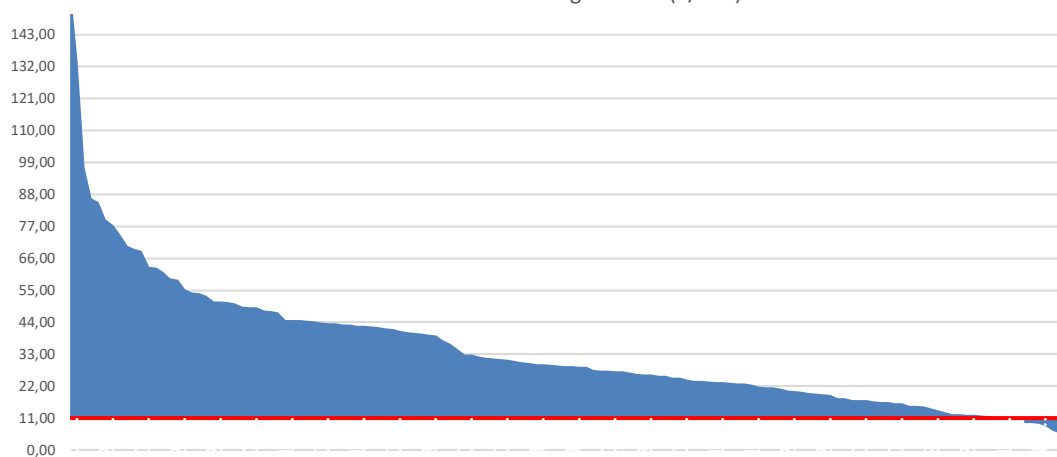
Nel triennio preso in esame (2020-2022) con la Scheda 2023, risultano i risultati riassunti nei seguenti grafici ed elenchi tabellari:



Elenco tabellare della valutazione dei singoli Prof. di I fascia

N.	Punteggio	Esito valutazione	N.	Punteggio	Esito valutazione
001947	338,48	Positivo	001953	38,79	Positivo
001717	116,38	Positivo	002980	38,28	Positivo
002065	103,77	Positivo	000794	37,67	Positivo
001724	93,88	Positivo	000194	36,08	Positivo
000558	92,45	Positivo	001943	35,41	Positivo
001315	81,04	Positivo	000790	34,85	Positivo
000687	80,50	Positivo	000679	34,76	Positivo
001472	78,36	Positivo	000661	33,82	Positivo
002488	74,71	Positivo	002927	33,68	Positivo
000736	73,40	Positivo	001955	33,29	Positivo
000785	73,22	Positivo	003805	32,89	Positivo
001474	71,35	Positivo	001022	32,72	Positivo
000628	68,79	Positivo	002166	32,59	Positivo
000884	67,48	Positivo	004045	32,42	Positivo
001088	66,24	Positivo	000751	29,43	Positivo
000675	64,93	Positivo	001087	28,91	Positivo
000147	64,59	Positivo	001310	28,52	Positivo
011913	64,25	Positivo	000733	28,02	Positivo
001956	59,94	Positivo	003553	27,87	Positivo
000958	58,70	Positivo	000203	27,12	Positivo
001313	57,42	Positivo	002983	27,03	Positivo
002136	55,36	Positivo	001923	25,40	Positivo
000581	54,27	Positivo	001317	24,66	Positivo
000742	53,44	Positivo	000728	24,46	Positivo
000684	49,31	Positivo	000557	23,51	Positivo
000551	48,30	Positivo	000586	22,32	Positivo
002977	48,28	Positivo	002009	22,22	Positivo
001475	48,13	Positivo	001881	18,46	Positivo
011891	47,20	Positivo	000666	15,57	Positivo
000710	46,59	Positivo	001311	15,07	Positivo
000755	46,06	Positivo	001476	14,66	Positivo
012448	45,46	Positivo	Soglia	12,00	
000575	45,16	Positivo	000744	11,99	Negativo
000676	44,40	Positivo	000683	10,48	Negativo
000732	44,21	Positivo	000789	8,75	Negativo
000716	42,64	Positivo	000688	1,40	Negativo
000656	42,59	Positivo			
000559	40,82	Positivo			
001368	40,65	Positivo			
000571	39,56	Positivo			

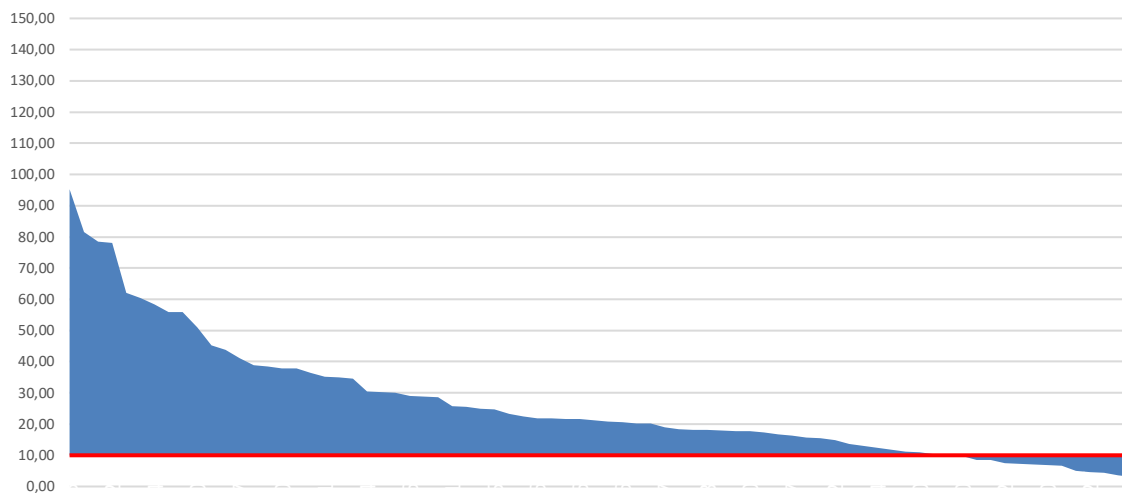
PROF. ASSOCIATI MEDIA TOTALE - SOGLIA VALUTAZIONE POSITIVA =11PT
Perc. valutazione negativa 5% (7/141)



Elenco tabellare della valutazione dei singoli Prof. di II fascia

N.	Punteggio	Esito valutazione	N.	Punteggio	Esito valutazione
006201	160,19	Positivo	001237	28,57	Positivo
002786	134,01	Positivo	001965	27,56	Positivo
002295	97,32	Positivo	003102	27,42	Positivo
009487	86,62	Positivo	000574	27,34	Positivo
002439	85,24	Positivo	002341	27,18	Positivo
002173	79,42	Positivo	001541	27,14	Positivo
001809	77,47	Positivo	002292	26,66	Positivo
003567	73,99	Positivo	000443	26,19	Positivo
003645	70,39	Positivo	003309	26,00	Positivo
002961	69,24	Positivo	001703	25,99	Positivo
000562	68,48	Positivo	002025	25,52	Positivo
001130	63,16	Positivo	008775	25,50	Positivo
000520	62,85	Positivo	001323	24,99	Positivo
003884	61,31	Positivo	000578	24,87	Positivo
002145	59,17	Positivo	001647	24,32	Positivo
002756	58,61	Positivo	006133	23,91	Positivo
001568	55,35	Positivo	002687	23,83	Positivo
004089	54,16	Positivo	003319	23,52	Positivo
000631	53,92	Positivo	011281	23,34	Positivo
001517	53,16	Positivo	002994	23,31	Positivo
002925	51,21	Positivo	015019	23,22	Positivo
002394	51,15	Positivo	002191	23,03	Positivo
002157	50,96	Positivo	002982	22,83	Positivo
000784	50,57	Positivo	001284	22,49	Positivo
002324	49,34	Positivo	000197	21,77	Positivo
000623	49,27	Positivo	000945	21,58	Positivo
002608	49,24	Positivo	013392	21,53	Positivo
000960	48,08	Positivo	005106	21,25	Positivo
003000	47,81	Positivo	002129	20,45	Positivo
000589	47,35	Positivo	007732	20,34	Positivo
001285	44,77	Positivo	003099	20,10	Positivo
002688	44,75	Positivo	001977	19,66	Positivo
008804	44,69	Positivo	000198	19,41	Positivo
000819	44,50	Positivo	002737	19,26	Positivo
001822	44,27	Positivo	003340	18,87	Positivo
000201	43,96	Positivo	002703	17,88	Positivo
000634	43,64	Positivo	000740	17,81	Positivo
001161	43,61	Positivo	002473	17,29	Positivo
002116	43,28	Positivo	000588	17,13	Positivo
002169	43,16	Positivo	002008	17,10	Positivo
001469	42,85	Positivo	002601	16,74	Positivo
001619	42,83	Positivo	002350	16,56	Positivo
003299	42,59	Positivo	000642	16,51	Positivo
001366	42,25	Positivo	000529	16,19	Positivo
002070	41,90	Positivo	000566	16,19	Positivo
000764	41,73	Positivo	004344	15,20	Positivo
000539	40,94	Positivo	000192	15,17	Positivo
000798	40,58	Positivo	000580	14,97	Positivo
001739	40,39	Positivo	015925	14,25	Positivo
000583	40,09	Positivo	000881	13,71	Positivo
013637	39,73	Positivo	004843	13,06	Positivo
001883	39,41	Positivo	002177	12,32	Positivo
000196	37,71	Positivo	013179	12,32	Positivo
000189	36,59	Positivo	002586	12,23	Positivo
008719	34,84	Positivo	000555	12,14	Positivo
000582	32,95	Positivo	004122	11,88	Positivo
002035	32,81	Positivo	014308	11,76	Positivo
001464	32,25	Positivo	003157	11,35	Positivo
000444	31,75	Positivo	001695	11,24	Positivo
000550	31,46	Positivo	000730	11,12	Positivo
000709	31,23	Positivo			
001272	31,01	Positivo	Soglia	11	
012811	30,66	Positivo	001649	9,3231	Negativo
002600	30,23	Positivo	005057	9,1834	Negativo
003972	29,97	Positivo	004177	8,999633333	Negativo
014388	29,65	Positivo	000770	8,092666667	Negativo
002976	29,45	Positivo	001526	6,6025	Negativo
001477	29,37	Positivo	015777	5,668266667	Negativo
003016	29,19	Positivo	003803	4,0093	Negativo
002486	28,89	Positivo			
004182	28,85	Positivo			
004721	28,61	Positivo			

RICERCATORI MEDIA TOTALE - SOGLIA VALUTAZIONE POSITIVA =10PT
Perc. valutazione negativa 17% (13/76)



Elenco tabellare della valutazione dei singoli Ricercatori

N.	Punteggio	Esito valutazione	N.	Punteggio	Esito valutazione
004351	95,26	Positivo	000644	18,24	Positivo
013058	81,47	Positivo	000731	18,12	Positivo
004667	78,42	Positivo	001652	18,02	Positivo
005522	78,14	Positivo	001980	17,80	Positivo
001720	62,05	Positivo	001900	17,78	Positivo
004091	60,33	Positivo	000633	17,34	Positivo
002243	58,45	Positivo	003411	16,69	Positivo
000563	55,95	Positivo	002978	16,37	Positivo
014389	55,84	Positivo	000526	15,73	Positivo
002603	50,92	Positivo	000554	15,49	Positivo
000766	45,33	Positivo	001821	14,91	Positivo
003264	43,82	Positivo	003343	13,53	Positivo
009177	41,06	Positivo	006793	12,96	Positivo
000502	38,92	Positivo	003548	12,49	Positivo
002049	38,48	Positivo	000635	11,80	Positivo
004401	37,87	Positivo	000707	11,21	Positivo
000756	37,78	Positivo	000503	10,88	Positivo
001365	36,48	Positivo	000667	10,44	Positivo
000718	35,19	Positivo	001710	10,17	Positivo
012372	34,87	Positivo	Soglia	10	
001246	34,57	Positivo	000200	9,70	Negativo
000447	30,36	Positivo	015067	8,51	Negativo
000767	30,26	Positivo	000722	8,49	Negativo
000584	30,14	Positivo	000625	7,51	Negativo
014565	28,97	Positivo	000576	7,19	Negativo
000741	28,79	Positivo	002343	7,15	Negativo
004644	28,61	Positivo	001403	6,80	Negativo
006118	25,72	Positivo	000415	6,71	Negativo
000668	25,43	Positivo	002164	5,04	Negativo
004224	24,97	Positivo	003427	4,63	Negativo
000552	24,67	Positivo	001174	4,30	Negativo
011970	23,35	Positivo	000715	3,50	Negativo
002363	22,48	Positivo	000561	3,06	Negativo
000568	21,82	Positivo			
006472	21,80	Positivo			
000696	21,72	Positivo			
002466	21,60	Positivo			
002379	21,28	Positivo			
001017	20,86	Positivo			
001467	20,57	Positivo			
001312	20,18	Positivo			
003229	20,13	Positivo			
000670	18,90	Positivo			
001016	18,29	Positivo			

Report curato dall'Area Pianificazione, Didattica e Sistemi Qualità

Università di Camerino
Giugno 2023